

STAR WARS™

MMS561

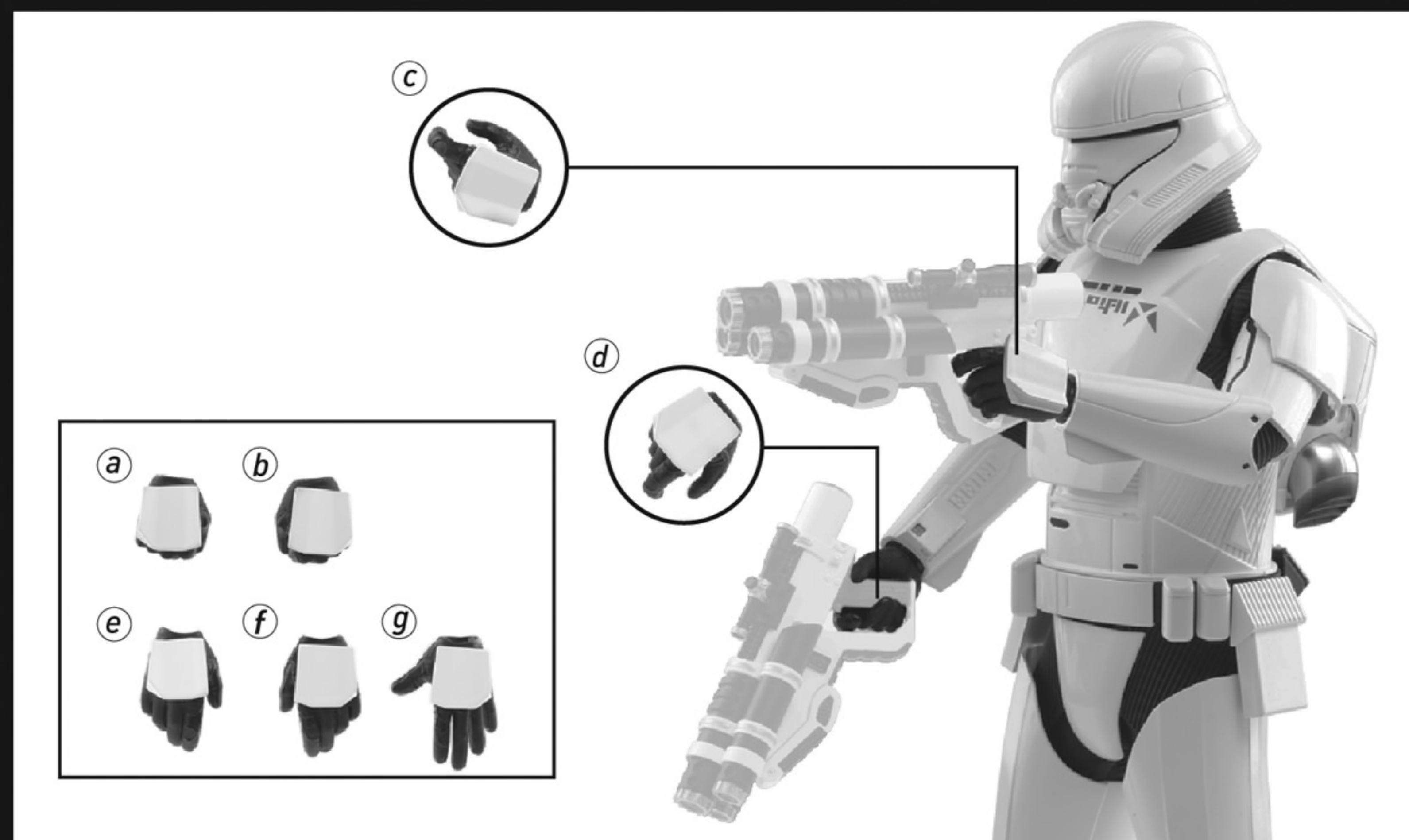
JET TROOPER™

1/6TH SCALE COLLECTIBLE FIGURE

INSTRUCTION SHEET

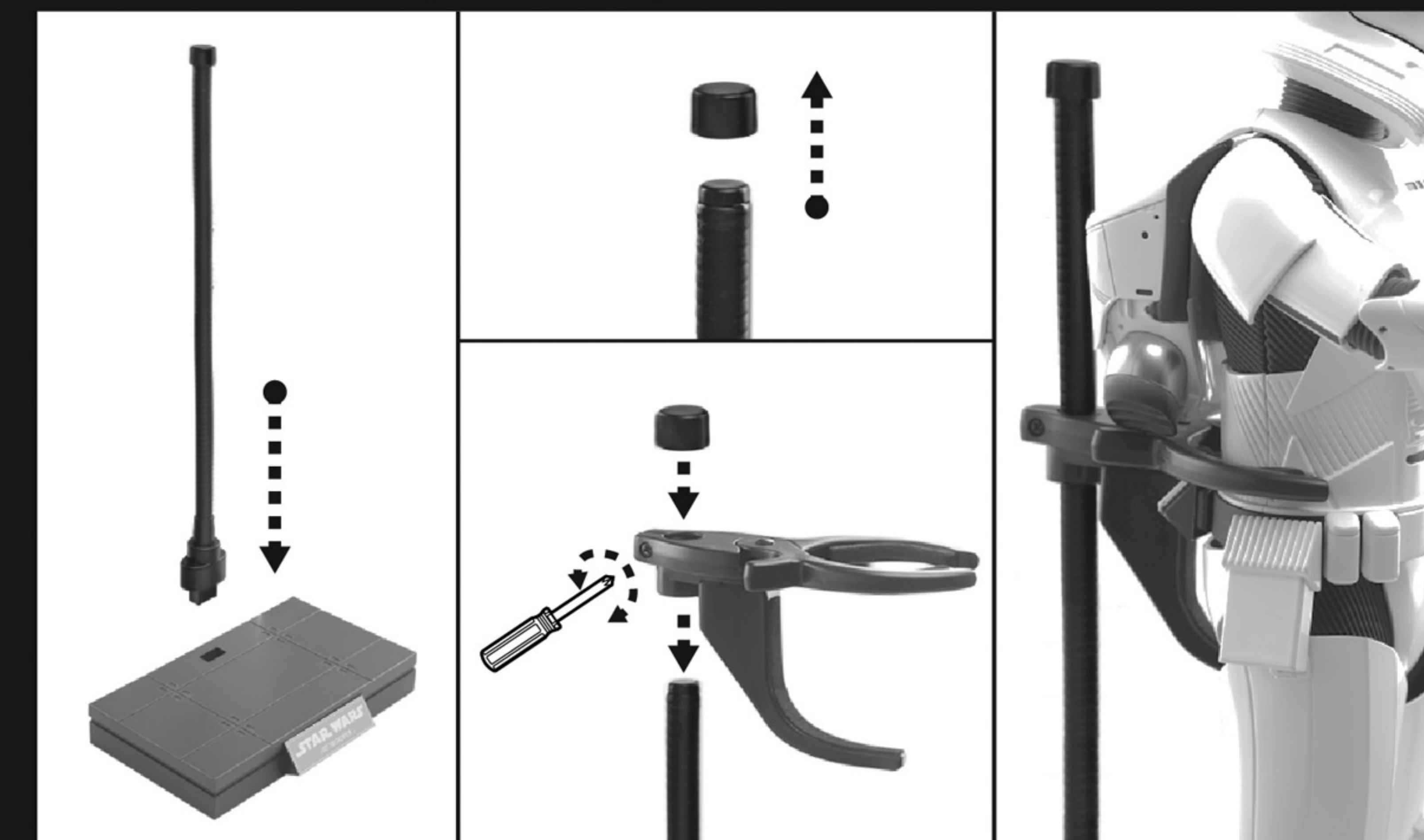


A. WIELDING WEAPONS / 武器について / 安裝武器



Use the indicated hand to hold the blasters.
 画像のハンドパーツを使用し、各武器を持たせてください。
 利用图示的手掌握枪。

B. DYNAMIC FIGURE STAND / 特製台座について / 可动人偶支架



Follow the steps and attach the flexible poles and the figure holding clip to the base. Adjust the clip position before tightening the screw as indicated. Complete as shown.
 画像の順番に沿って、支柱とクリップを台座へ取り付けてください。クリップの位置を調整し、ネジを締めて固定したら完成です。
 按图示步骤把支架及夹子安装在地台上。调整夹子位置才锁紧螺丝。如图完成。



CAUTION / ご注意 / 注意

A. Do not excessively bend the arms and legs or bend them outward; otherwise, the figure will be damaged.

腕や脚を可動する際は、過度に力を加えたり、可動域と反対方向へ曲げようとしたりしないでください。無理に行くと破損する恐れがあります。

不要过度移动或扭曲人偶的双手和双腿，否则人偶会损坏。

B. Do not place the figure in areas with high temperature and humidity; otherwise, it will be damaged.

製品は、直射日光の当たる場所、温度差の大きい場所、高温多湿の場所などに置かないでください。変色や変形の原因となる恐れがあります。

不要把人偶摆放在高温或湿度高的环境，以免会令人偶损坏。

C. Do not get the figure in touch with sharp objects, fire, or heat to avoid material damage.

衣装は強く擦ったり、鋭利なもので触れないでください。また、火気や熱源（ヒーター、こんろ、ストーブなど）のそばに置かないでください。変色や変形、劣化などが早まる恐れがありますのでお避けください。

请避免把人偶与尖锐物品、高温或火焰有任何接触。

JET TROOPER

CREATIVE PRODUCERS
 HOWARD CHAN & JC. HONG

PRODUCT DESIGNERS
 LEMON POON & SUN KAM

ENGINEERING DEVELOPMENT TEAM / ENGINEERING DESIGNERS
 FJ ZENG, WING CHOW, XIANG XIAO

PAINTING CONTROLLERS
 FJ ZENG, WING CHOW, XIANG XIAO

ACCESSORIES SCULPTOR
 TERRY SIU

ACCESSORIES SUPERVISORS
 LEMON POON & SUN KAM

COSTUME PRODUCTION DESIGNERS
 LEMON POON, RAY LING & SUN KAM

PACKAGE DESIGNERS
 BC & MONSTER JR.

PHOTOGRAPHY DIRECTORS
 KAKIN TT & MONSTER JR.

PRODUCTION CONTROLLERS
 LEMON POON, RAY LING & SUN KAM